

Приложение IP Wizard

Краткое руководство пользователя

1. Запуск программы IP Wizard

На прилагаемом к камере CD диске или на сайте Amatek найдите файл IPWizardIII.exe и запустите его.



Примечание: данная программа относится к категории «портативных», т.е. установка на ПК не производится.

2. Интерфейс программы IP Wizard

Главное окно программы:

number	Device type	IP address	Subnet mask	gateway	Video port	Http port	RTSP port	MAC Address	Software version
--------	-------------	------------	-------------	---------	------------	-----------	-----------	-------------	------------------

Equipment information

MAC Address:

Verification Code:

Authorization code:

Equipment network information

Device IP:

Gateway:

Subnet mask:

Equipment port information

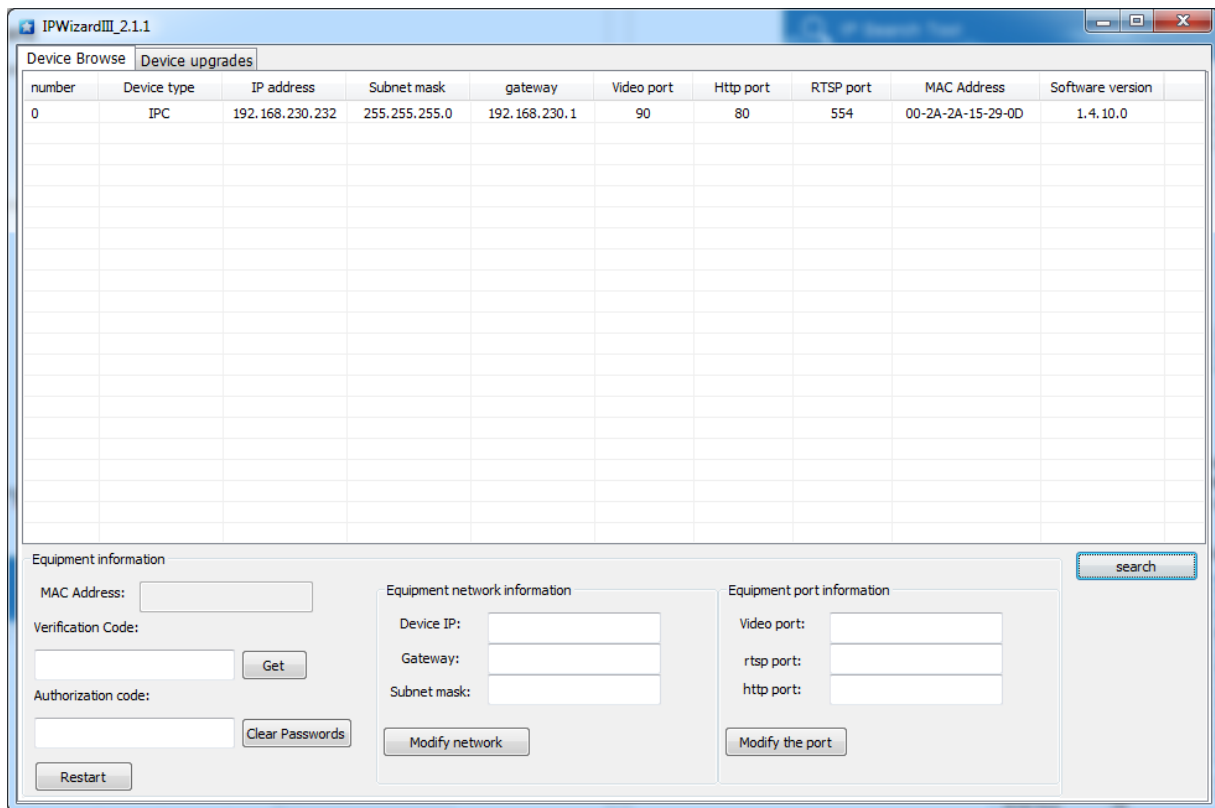
Video port:

rtsp port:

http port:

1) Поиск устройств

На вкладке «Device Browse» нажмите кнопку «Search» для поиска доступных устройств в локальной сети.



2) Изменение сетевых параметров устройств

Выберите нужное устройство из списка. Далее, если это необходимо, в панели сетевых параметров, расположенной снизу, введите новые значения параметров: IP address, Gateway, Subnet mask и номера портов. Нажмите «Modify» в каждом разделе для вступления изменений в силу.

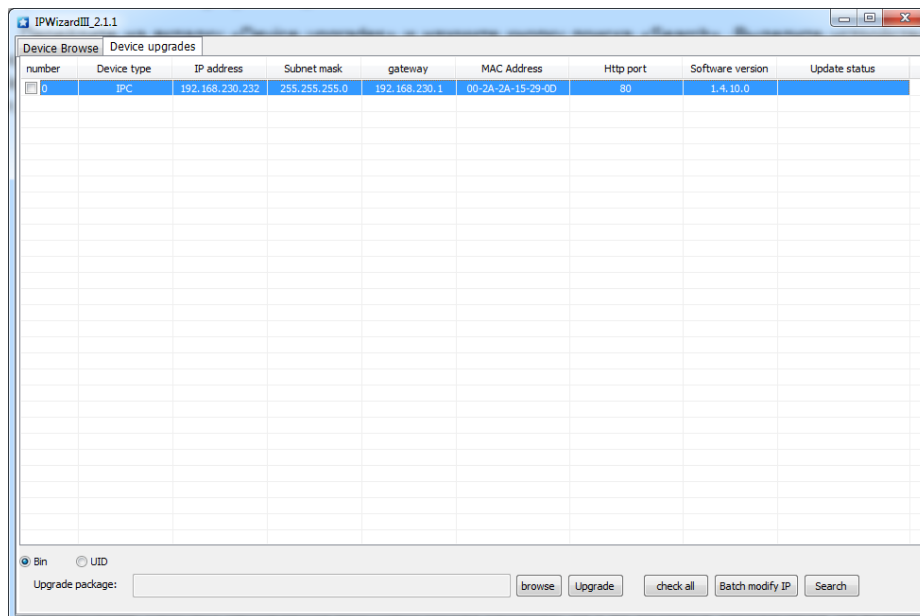
Пример изменения сетевых параметров устройства:

Equipment network information		Equipment port information	
Device IP:	<input type="text" value="192.168.230.232"/>	Video port:	<input type="text" value="90"/>
Gateway:	<input type="text" value="192.168.230.1"/>	rtsp port:	<input type="text" value="554"/>
Subnet mask:	<input type="text" value="255.255.255.0"/>	http port:	<input type="text" value="80"/>
<input type="button" value="Modify network"/>		<input type="button" value="Modify the port"/>	

После этого вы можете дважды кликнуть по нужной строке в окне поиска и откроется веб страница Вашей камеры.

3) Обновление ПО устройства

Перейдите на вкладку «Device upgrades» и нажмите кнопку поиска «Search». Выделите устройство для обновления прошивки, выберите тип файла прошивки в нижней части окна. Там же укажите путь к файлу прошивки и нажмите кнопку «Upgrade», для начала процесса обновления.



Примечание: Процесс обновления прошивки может занимать от 1 до 10 минут. Пожалуйста, не выключайте питание устройства во время всего процесса обновления. Устройство автоматически перезагрузится после завершения процесса.